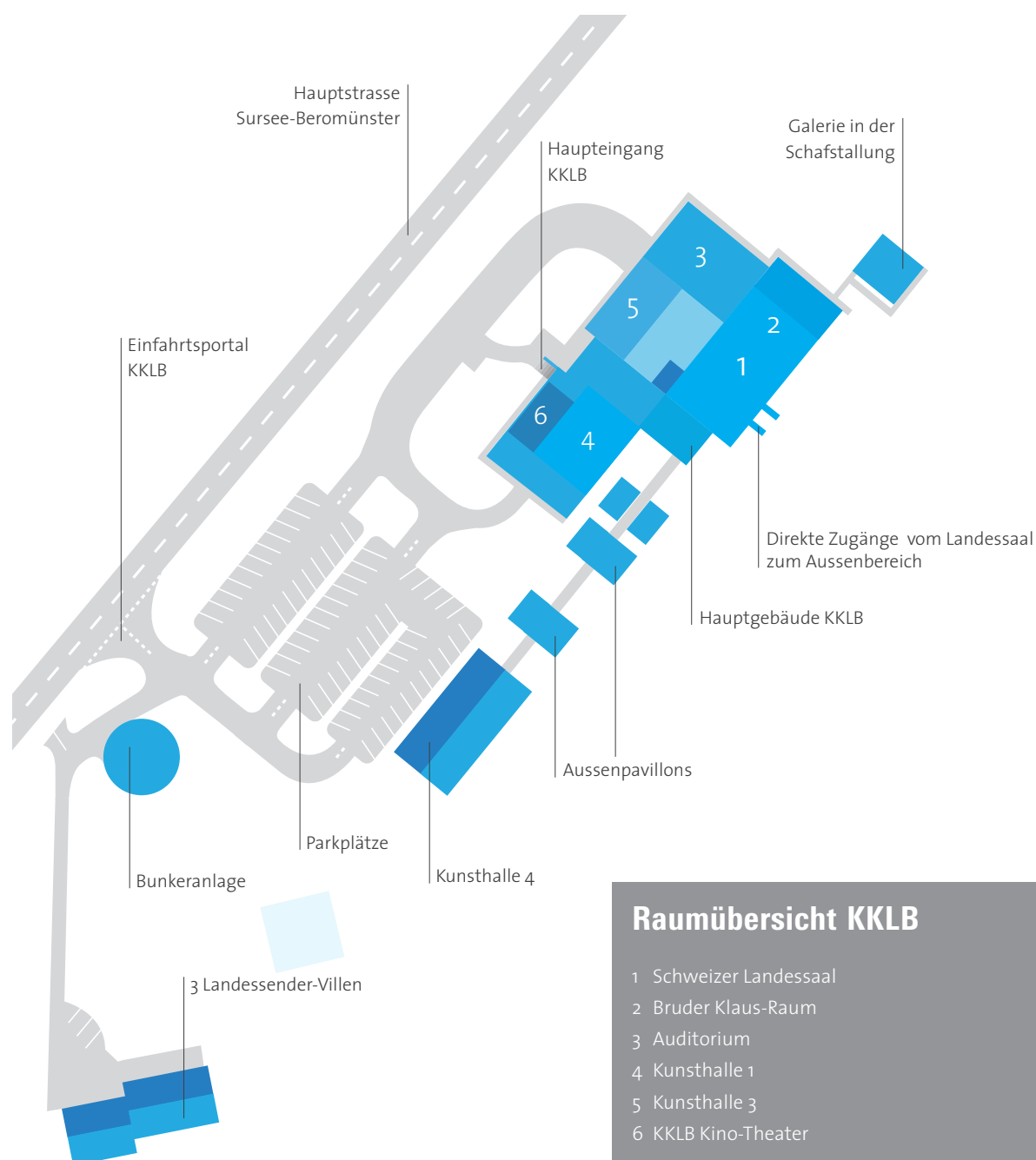


## LANDESENDER BEROMÜNSTER 1931

Entdecken Sie eine der legendärsten Siedlung der Schweiz mit ihren vielen, wunderschönen Räumlichkeiten.

Mitten in der weiten Landschaft, direkt an der Hauptstrasse Sursee-Beromünster, stehen ein riesiges Hauptgebäude, drei alte Villen, eine Bunkeranlage, eine Schafstallung, mehrere Pavillons und ein kirchengrosser Neubau ohne Fenster. In diesen geschichtsträchtigen Gebäuden gibt es faszinierende Installationen und Ausstellungen von zahlreichen Kunstschaffenden. Das KKLb ist eines der grössten und erfolgreichsten Kunst- und Kulturprojekte der Schweiz.



## SCHWEIZER LANDESSAAL

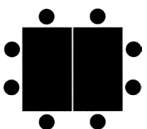
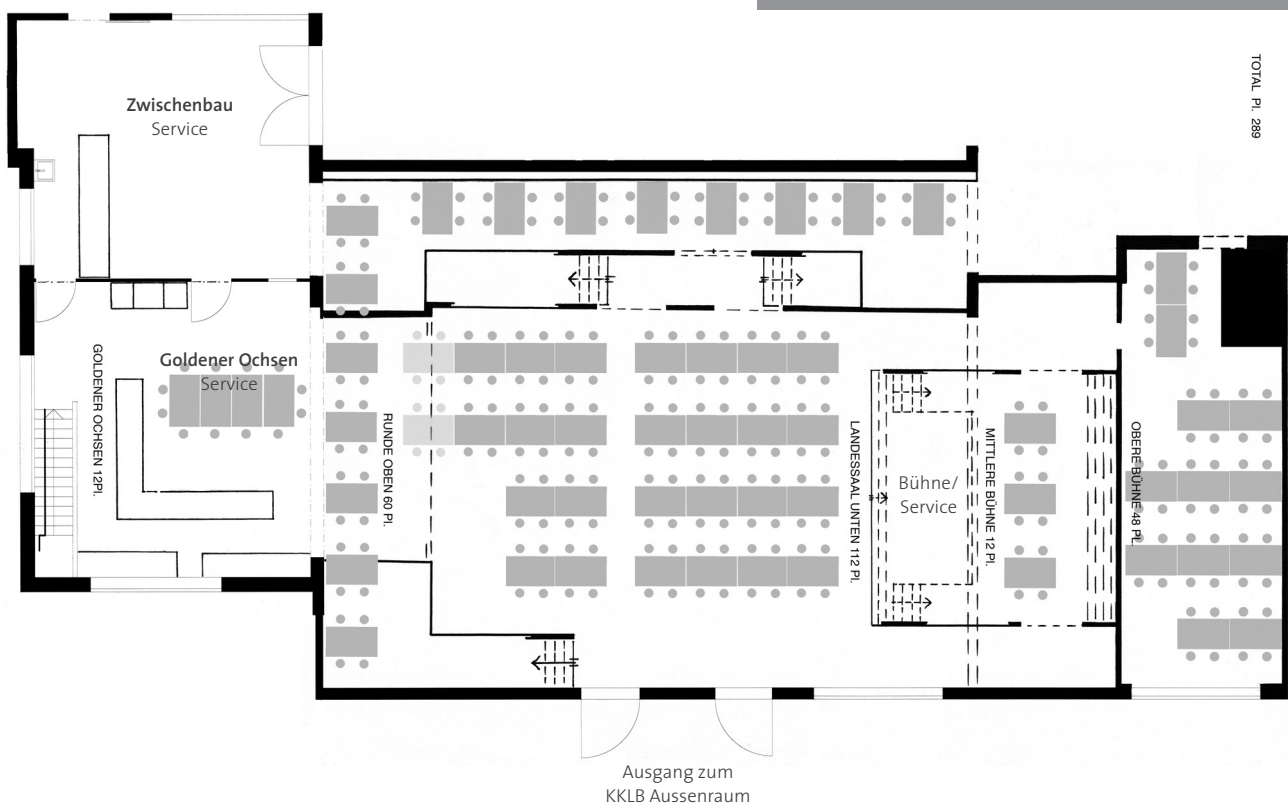
Der Schweizer Landessaal ist ein Kunstwerk und wunderschöner Saal mit einer sehr guten Akustik. Der rohholzreiche Raum hat eine sehr warme Ausstrahlung und wird von unseren Gästen über alles gelobt. Schon zahlreiche Seminare, Festessen und Konzerte wurden in diesem Saal abgehalten. Die sehr eigenwillige und wunderschöne Schilf-Decke mit 315 Leuchtkörpern wurde nach einer Idee vom weltbekannten Akustiker Russel Johnson nachgebaut.

## Kapazitäten Schweizer Landessaal

- Konzert 380
- Seminar 250
- Bankett 244 (siehe Plan)
- Apéro 350
- Fläche 330m<sup>2</sup> (2 Ebenen)

## Ausrüstung Schweizer Landessaal

- Leinwand 198 x 340 cm (Rückprojektion)
- HD Beamer
- Sprechverstärkeranlage, Funkmikrofone
- Scheinwerfer
- Flipchart mobil
- Ganzer Saal kann abgedunkelt werden



Doppeltischgrösse  
155 x 140 cm

5 Meter  
Unterteilung 1 Meter

## BRUDER KLAUS-RAUM

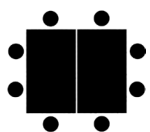
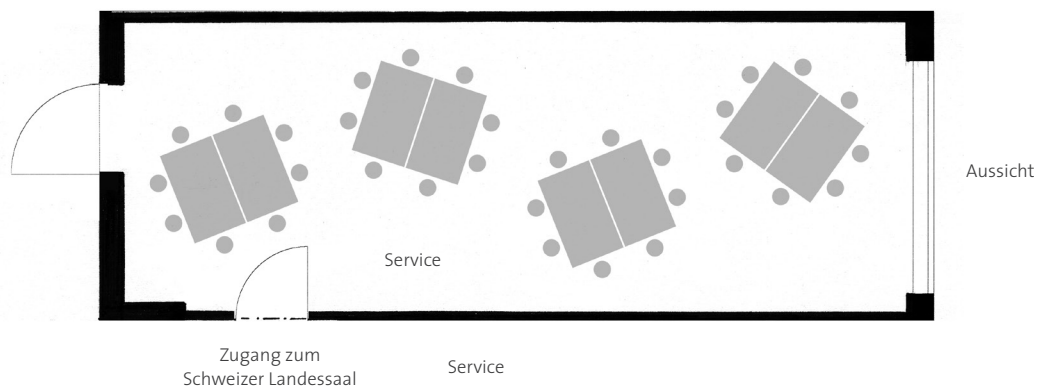
Der modern wirkende Bruder Klaus-Raum ist ein sehr heimeliger Raum. Der Boden, die Wände und die Decke sind aus Rohholz. Ein wunderbarer Raum mit fantastischer Sicht in die total unbebaute Landschaft. Einzig der wunderbare Sendeturm von Beromünster ist ganz weit weg zu sehen.

## Kapazitäten Bruder Klaus-Raum

• Konzert	60
• Seminar	50
• Bankett	32 (siehe Plan)
• Apéro	60
• Fläche	46m <sup>2</sup>

## Ausrüstung Bruder Klaus-Raum

• Leinwand	200 x 160 cm
• Beamer	mobil
• Flipchart	mobil
• Ganzer Raum kann abgedunkelt werden	



Doppeltischgrösse  
155 x 140 cm



5 Meter  
Unterteilung 1 Meter

## AUDITORIUM

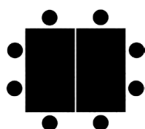
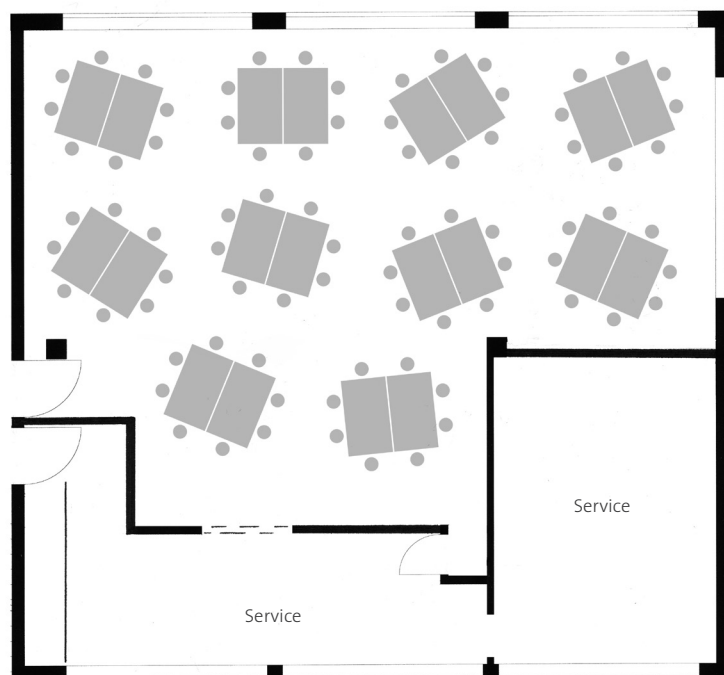
Das Auditorium ist ein fensterreicher Raum mit bester Qualität für Vorträge und Seminare. Er wurde aber auch schon mehrfach für ein Mittag- oder Abendessen eingesetzt. Der Rohholzboden (Wetz-Parkett) gibt dem Raum Gemütlichkeit.

## Kapazitäten Auditorium

• Konzert	100
• Seminar	85
• Bankett	80 (siehe Plan)
• Apéro	120
• Fläche	120 m <sup>2</sup>

## Ausrüstung Auditorium

- Leinwand
- Beamer
- Stereoanlage
- Flipchart mobil
- Ganzer Raum kann abgedunkelt werden



Doppeltischgrösse  
155 x 140 cm



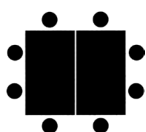
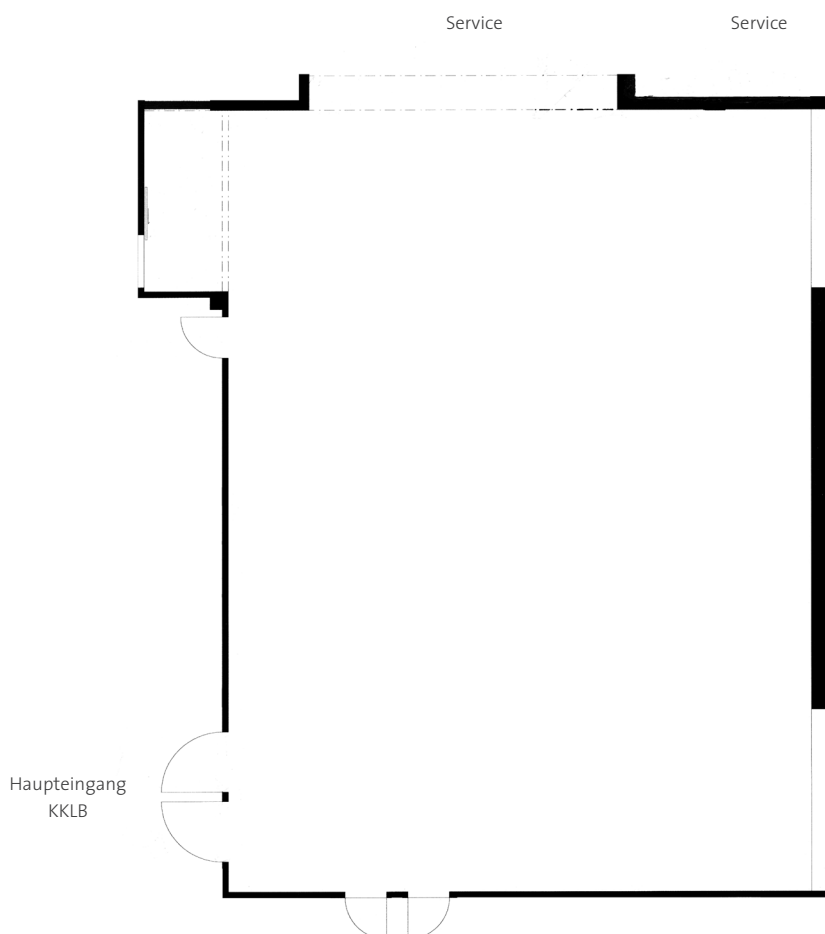
5 Meter  
Unterteilung 1 Meter

## KUNSTHALLE 1

Die traumhafte Kunsthalle 1 war 1931 als Parade-Schauraum für die Schweizerische Eidgenossenschaft vom Berner Architekten und «Le Corbusier-Schüler» Stoll entworfen worden. Damals wie heute ein Raum erster Güte. Das ringsum angeordnete Oberlicht gibt dem geschichtsträchtigen Raum eine ganz spezielle Atmosphäre. Der Raum diente früher als Sendesaal und wurde jahrelang bei jedem Staatsbesuch vorgeführt. Im KKLb ist die Kunsthalle 1 ein wunderbarer Ausstellungsraum, der aber auch immer wieder als Veranstaltungsraum genutzt wird.

## Kapazitäten Kunsthalle 1

- Konzert 200 (Je nach Ausstellung)
- Seminar 120 (Je nach Ausstellung)
- Bankett 100 (Je nach Ausstellung)
- Apéro 180 (Je nach Ausstellung)
- Fläche 180 m<sup>2</sup>



Doppeltischgrösse  
155 x 140 cm



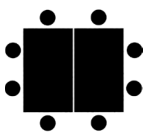
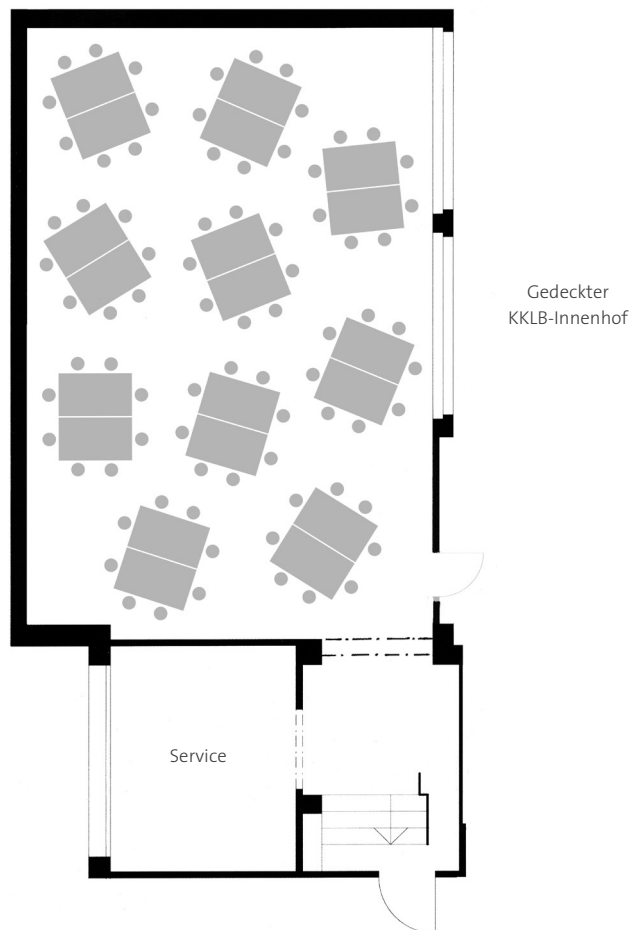
5 Meter  
Unterteilung 1 Meter

## KUNSTHALLE 3

Die Kunsthalle 3 wurde früher als Hochspannungsraum gebraucht. Der gemütliche Holzboden und die ganz spezielle Aussicht in den mit Glas gedeckten Innenhof gibt dem Raum eine Art Festkellergroove.

## Kapazitäten Kunsthalle 3

• Konzert	200
• Seminar	120
• Bankett	80 (Siehe Plan)
• Apéro	170
• Fläche	177 m <sup>2</sup>



Doppeltischgrösse  
155 x 140 cm



5 Meter  
Unterteilung 1 Meter

## KKLB KINO-THEATER

Das dunkle KinoTheater verfügt über eine grosse Bühne und eine Festbestuhlung mit alten schönen Klapp-Holz-Stühlen. Der Raum eignet sich genial für Aufführungen im Kleinkunstbereich. Weiter hat der Raum eine sehr grosse Leinwand und eine perfekte Verstärkeranlage. Im KKLb Kino-Theater entsteht jeweils eine hervorragende Kinoatmosphäre.

### Kapazitäten KKLb Kino-Theater

• Konzert	110
• Seminar	110
• Bankett	nicht möglich
• Apéro	nicht möglich
• Fläche	150 m <sup>2</sup>

### Ausrüstung KKLb Kino-Theater

• Leinwand	230 x 420 cm
• Kino-Beamer	
• Sprechverstärkeranlage	
• Flipchart	mobil
• Scheinwerfer	
• Ganzer Saal kann abgedunkelt werden	

## AUSSENBEREICH KKLb

Im KKLb kann im Aussenbereich jederzeit ein grosses Zelt gestellt werden. Der kilometerweite total unverbaute Aussenbereich hat seinen ganz besonderen Reiz. Über 1000 Parkplätze können dank einer Sperrung einer Nebenstrasse unproblematisch rekrutiert werden.

### Kapazitäten Aussenbereich KKLb

• Konzert	2'000
• Seminar	2'000
• Bankett	1'500
• Apéro	2'000
• Fläche	20'000 m <sup>2</sup>

## 20 GRUPPENRÄUME

Das KKLb gehört zu den grossen Schweizer Kunsthäusern. Die sehr zahlreichen Ausstellungsräume dienen bei Seminaren als geniale Gruppenräume. Stühle und Tische sind im KKLb in grossen Mengen vorhanden.

### Ausrüstung Diverse Gruppenräume

• Leinwand	mobil
• Beamer	mobil
• Flipchart	mobil
• Scheinwerfer	mobil